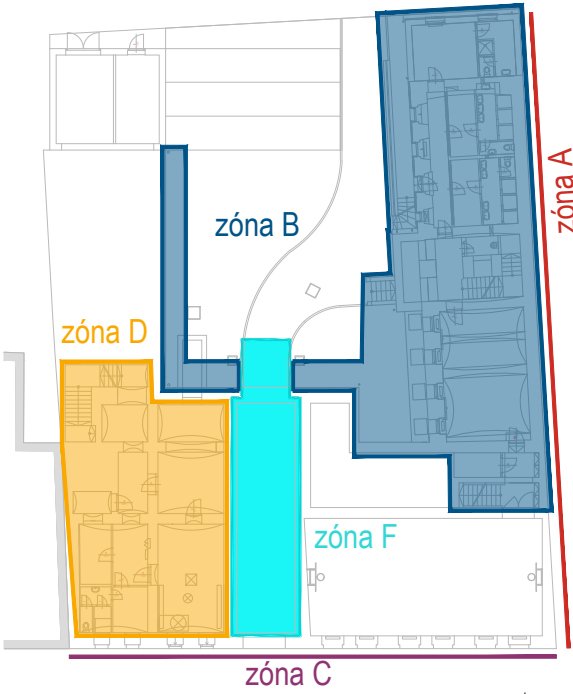


TABULKA MÍSTNOSTÍ					
ČÍSLO	NÁZEV	PLOCHA [m²]	PODLAHA	STĚNY	POZNÁMKA
S001	CHODBA	28,90	STÁVAJÍCÍ DLAŽBA	OMÍTKA	
S002	DÍLNA ŠKOLNÍK	27,80	BETONOVÁ DLAŽBA	OMÍTKA, REZNÉ ZDIVO	
S002A	VÝMĚNIKOVÁ STANICE	28,40	BETONOVÁ DLAŽBA	OMÍTKA, REZNÉ ZDIVO	
S003	ŠATNA UKLÍZEČKY	6,40	KERAM. DLAŽBA	OMÍTKA, KER. OBKLAD	
S004	HYGIENICKÉ ZÁZEMÍ ÚKLID	5,80	KERAM. DLAŽBA	OMÍTKA, KER. OBKLAD	
S005	SKLAD ÚKLIDOVÝCH PROSTŘEDKŮ	7,70	CEMENTOVÝ POTĚR	OMÍTKA	
S006	SKLAD ÚDRŽBY	3,90	CEMENTOVÝ POTĚR	OMÍTKA	
S007	SKLAD TV - NÁRADÍ	20,20	CEMENTOVÝ POTĚR	OMÍTKA	sv.v. 1670 mm
S008	SKLAD TV - NÁRADÍ	15,40	CEMENTOVÝ POTĚR	OMÍTKA	sv.v. 1670 mm
S009	CHODBA	11,80	KERAM. DLAŽBA	OMÍTKA, DŘEVĚNÝ OBKLAD	
S010	KABINET TV	13,90	PVC	OMÍTKA	
S010a	HYGIENICKÉ ZÁZEMÍ KABINET	8,00	KERAM. DLAŽBA	OMÍTKA, KER. OBKLAD	
S011	ŠATNA CHLAPCI	7,20	KERAM. DLAŽBA	OMÍTKA, KER. OBKLAD	
S012	UMÝVÁRNA CHLAPCI	9,10	KERAM. DLAŽBA	OMÍTKA, KER. OBKLAD	
S013	ŠATNA DÍVKY	7,30	KERAM. DLAŽBA	OMÍTKA, KER. OBKLAD	
S014	UMÝVÁRNA DÍVKY	9,30	KERAM. DLAŽBA	OMÍTKA, KER. OBKLAD	
S015	ÚKLID	2,50	KERAM. DLAŽBA	OMÍTKA, KER. OBKLAD	
S016	CHODBA	8,10	KERAM. DLAŽBA	OMÍTKA, DŘEVĚNÝ OBKLAD	
S017	POSILOVNA	45,60	PRYŽOVÁ PODLAHA	OMÍTKA, DŘEVĚNÝ OBKLAD	
S018	SKLAD NÁRADÍ TV	4,60	PVC	OMÍTKA	
S019	CHODBA	7,90	PVC	OMÍTKA, DŘEVĚNÝ OBKLAD	
S020	TĚLOCVIČNA	109,50	PRYŽOVÁ PODLAHA	OMÍTKA, DŘEVĚNÝ OBKLAD	

- LEGENDA MATERIÁLŮ
- STÁVAJÍCÍ KONSTRUKCE
  - FASÁDNÍ TEPELNÁ IZOLACE TL 60 mm
  - VÝPLŇ LUXFERY
  - REZNÉ ZDIVO
  - BOURANÉ KONSTRUKCE
  - BOURÁNÍ BETONOVÉHO OKAPOVÉHO CHODNÍKU ŠÍŘKY 300 mm
  - ODSTRANĚNÍ OMÍTEK KLENB
  - GLETOVANÉ OMÍTKY (S VYHLAZENÝM PLOCHEM)
  - PROVEDENÍ ODKOPU

- POZNÁMKY
- ODSTRANĚNÍ STÁVAJÍCÍ KERAMICKÉ DLAŽBY, ODSTRANĚNÍ VČETNÉ SOKLŮ
  - ODSTRANĚNÍ VYMÝVANÉ BETONOVÉ DLAŽBY
  - DEMONTÁŽ A ZPĚTNÁ MONTÁŽ VYMÝVANÉ BETONOVÉ DLAŽBY
  - ODSTRANĚNÍ GLETOVANÝCH OMÍTEK
  - ODSTRANĚNÍ OMÍTEK
  - ODSTRANĚNÍ OMÍTEK NA KLENBÁCH
  - ODSTRANĚNÍ DŘEVĚNÉHO OBKLADU
  - ODSTRANĚNÍ VENKOVNÍHO SCHODIŠTĚ
  - VYBOURÁNÍ ANGLICKÝCH DVORKŮ
  - ODSTRANĚNÍ OKAPOVÉHO CHODNÍKU
  - VYBOURÁNÍ BETONOVÉHO CHODNÍKU
  - DEMONTÁŽ A ZPĚTNÁ MONTÁŽ VCHODOVÝCH DVEŘÍ
  - DEMONTÁŽ A ZPĚTNÁ MONTÁŽ OTOPNÝCH TĚLES
  - ODSTRANĚNÍ SDK PŘEDSTĚN
  - ODSTRANĚNÍ KERAMICKÝCH OBKLADŮ
  - DEMONTÁŽ A ZPĚTNÁ MONTÁŽ ZAŘÍZOVACÍCH PŘEDMĚTŮ
  - VYBOURÁNÍ ZDĚNÉ SKŘÍNĚ PRO HUP
  - PŘEBROUŠENÍ PODLAHY, OČIŠTĚNÍ
  - VÝKOP PRO NOVÉ POLOŽENÍ KANALIZACE
  - ODSTRANĚNÍ VÝPLNÍ OTVORŮ
  - VYBOURÁNÍ ASFALTOVÉHO CHODNÍKU NA ULICI PŘÍČNÍ
  - ODSTRANĚNÍ ZÁBRADLÍ
  - PŘEBROUŠENÍ POVRCHU ŽIDKY PRO NOVÝ PODKLAD
  - DEKORATIVNÍ OMÍTKY
  - DEMONTÁŽ A ZPĚTNÁ MONTÁŽ SKŘÍNĚ



PŘED ZAHÁJENÍM STAVEBNÍCH PRACÍ ZAJISTÍ ZHOTOVITEL STAVBY VYTČENÍ VŠECH SÍTÍ, KTERÉ BY MOHLY BYT DOTČENY PROVÁDĚNÍM STAVEBNÍCH PRACÍ!  
PROJEKTOVÁ DOKUMENTACE BYLA ZPRACOVÁNA NA ZÁKLADĚ PODKLADŮ DODANÝCH INVESTOREM, ZAMĚŘENÍ A FOTODOKUMENTACE  
±0,000 ~ MÍSTNOST 105

ZPRACOVATEL ČÁSTI PD:	<b>ZEJDA-SANACE s.r.o.</b> Na Běhce 27, 664 34 Rozdovice tel.: +420 778 812 238 e-mail: zejda@zejda-sanace.cz	Zodpovědný projektant: Ing. Pavel Zejda, Ph.D.	Ing. Pavel Zejda, Ph.D.	<b>zejda SANACE</b>
		Vypracoval: Ing. Pavel Zejda, Ph.D.	Ing. Miroslava Kneprková	
		Kontroloval:	Ing. Pavel Zejda, Ph.D.	
OBJEKT:				FORMÁT:
Sanace vlhkosti objektu gymnázia Příční 16, Brno				6 x A4
MÍSTO STAVBY, PARCELA Č.:				DATUM:
parc.č. 508, Příční 123/16, Brno k.ú. Zábřehovice 610704				DUBEN 2024
STAVEBNÍK:				STUPEŇ:
Gymnázium Brno, třída Kapitána Jaroše, příspěvková organizace tr. Kpt. Jaroše 1829/14, 658 70 Brno				DPS
ČÁST:				AUTORIZAČNÍ RAŽÍTKO:
D.1.1 ARCHITEKTONICKO - STAVEBNÍ ŘEŠENÍ				PARÉ Č.:
NÁZEV VÝKRESU:				MĚŘÍTKO:
PŮDORYS 1PP - BOURACÍ PRÁCE				1:100
				Č. VÝKRESU:
				102